



les **Odonates**
RETIERS

Retiers attire de nouveaux habitants

Cette ville en développement, s'aménage en douceur pour accueillir de nouveaux habitants dans le respect de son environnement et offrir les services attendus par les familles.



Dans le splendide pays mégalithique de la Roche aux Fées

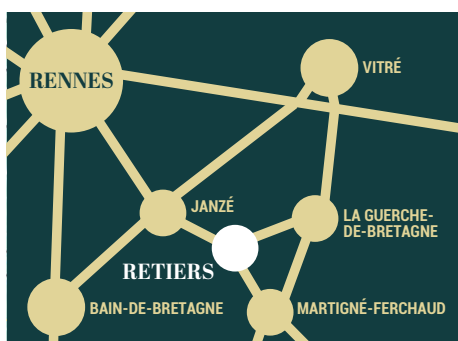
- De nombreux sites historiques composés d'un patrimoine bâti et naturel varié
- 350 kms de sentiers jalonnés de plans d'eau, forêts, patrimoine insolite et campagne verdoyante
- Un centre aquatique à Janzé

À Retiers

- Des animations culturelles et sportives pour tous les âges
- Le cinéma associatif, Resteria
- Le Fablab, laboratoire numérique pour petits et grands
- La médiathèque
- Les équipements sportifs intérieurs et extérieurs
- Ecoles, collège, lycée
- Des commerces de proximité et un marché hebdomadaire

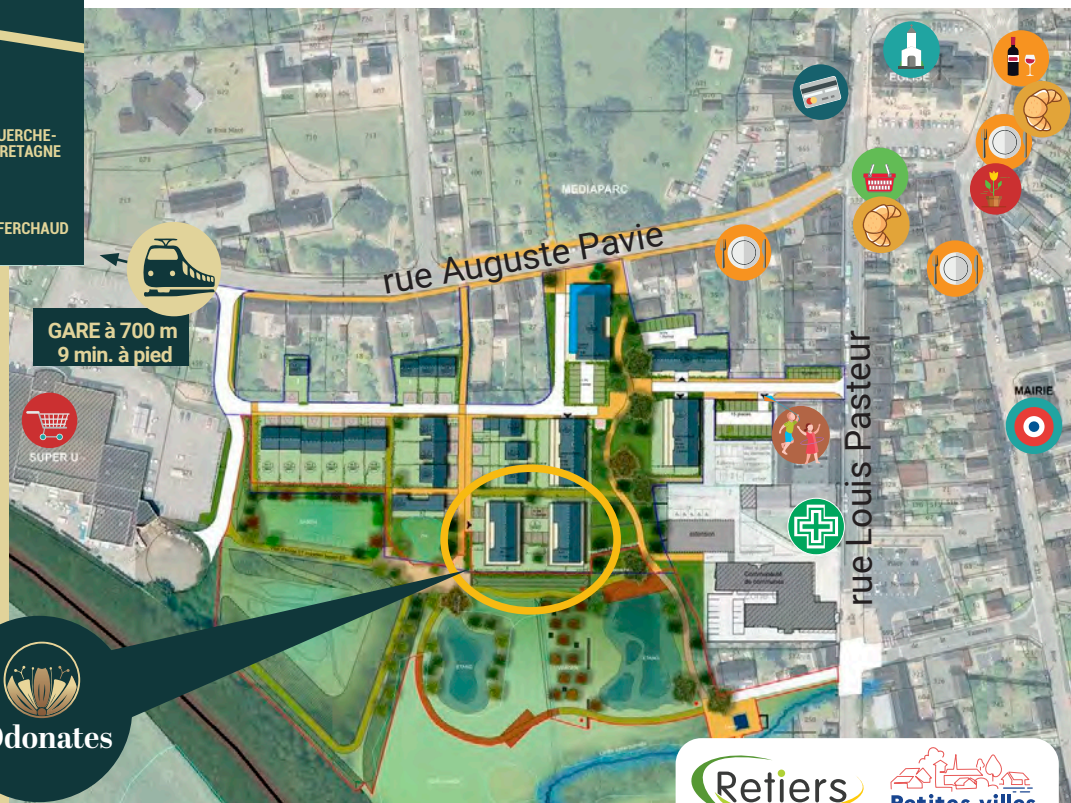
AUGUSTE PAVIE Un nouveau quartier en centre-ville

- Une nature préservée et aménagée en parc
- Une coulée verte équipée de chemins en platelage bois et plantations
- À proximité immédiate de la gare
- Un accès direct au cœur de ville



À 25 minutes de Rennes

- **En voiture**
Axe Rennes-Angers D41
Axe Vitré-Bain de Bretagne D777
- **En car**
Lignes BreizhGo 22 Retiers-Rennes et 3b Piré-Rennes
- **En train**
Par la gare située à moins de 700 m
Ligne de train TER Rennes-Châteaubriant



Vue sur le parc



Implantée au bord du nouveau parc écologique du ruisseau de Sainte-Croix, la résidence les Odonates offre à ses résidents une vue agréable et calme sur deux étangs bordés d'arbres fruitiers.

«Situé en bordure d'une coulée verte et d'un espace naturel, le projet profite d'un environnement remarquable.»

Les deux immeubles à l'architecture contemporaine, harmonieuse et rationnelle, s'installent de part et d'autre des espaces verts communs et offrent à tous des espaces extérieurs, balcons ou terrasses.

Enfin, les logements ont une organisation interne efficace et recherchée pour bénéficier des meilleures vues tout en préservant au mieux l'intimité.»

Frédéric Hervochon, architecte, Cabinet SONJ



Une préoccupation environnementale

- Des logements peu énergivores
- Une pompe à chaleur collective
- Une chappe acoustique
- Des pergolas qui font brise-soleil



Une attention très poussée sur le confort des logements a guidé notre ligne de conduite, avec des surfaces généreuses, des rangements ou cellier dans chaque appartement, des ouvertures sur l'extérieur et une intimité préservée, grâce aux orientations et aux terrasses ou balcons.

De belles prestations répondant aux préoccupations d'usage

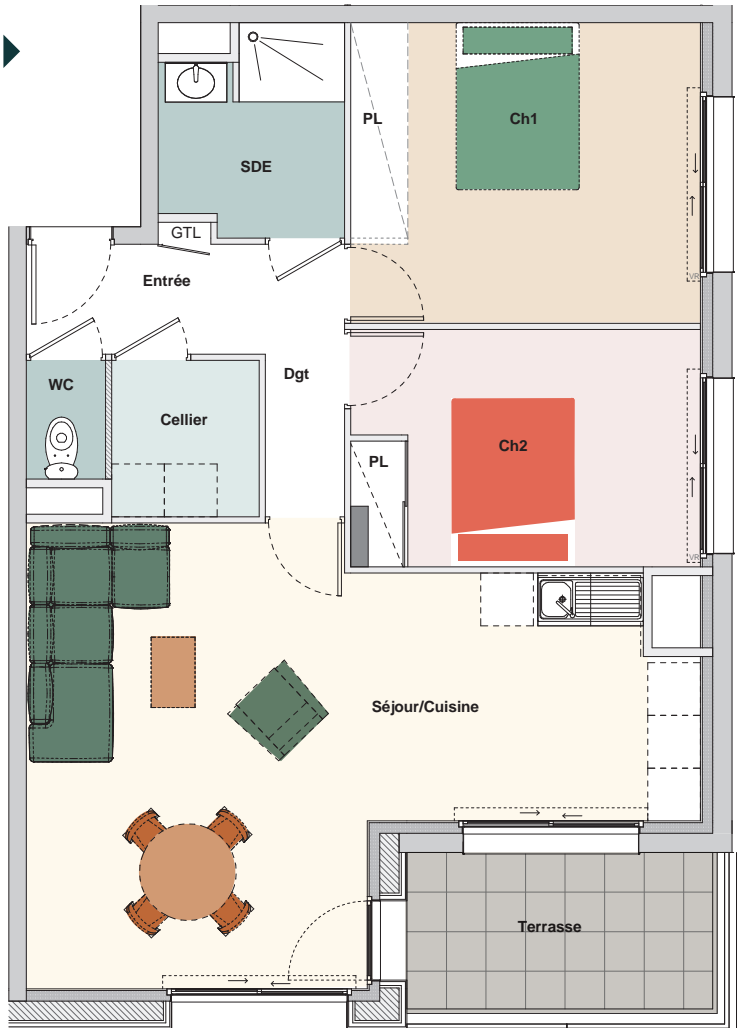
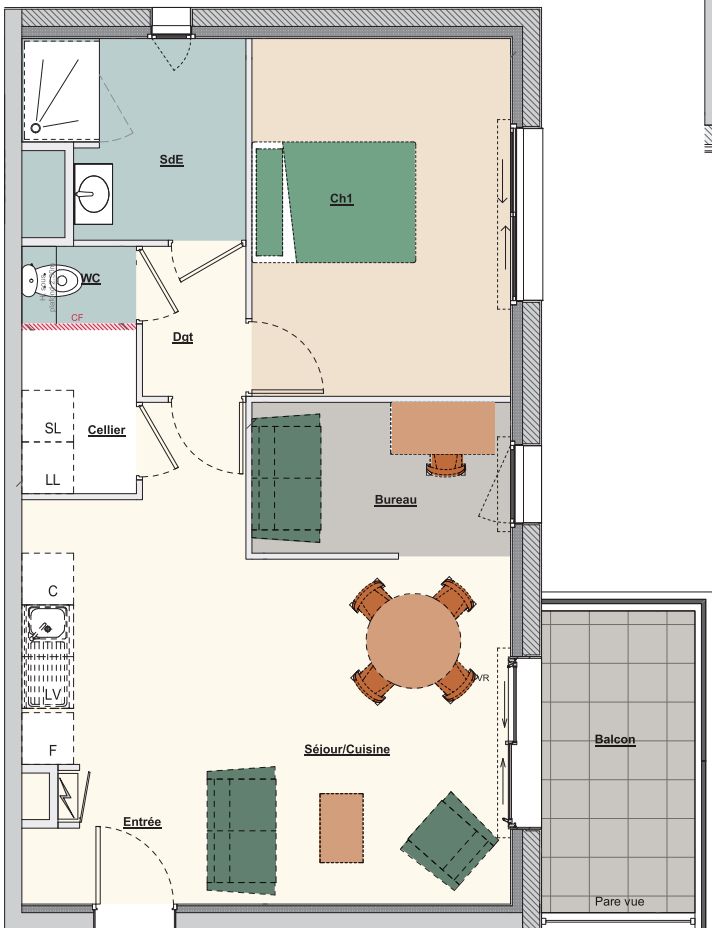
- De belles pièces de vie spacieuses
- Balcon ou terrasse
- De belles vues sur le parc écologique
- 1 pompe à chaleur collective
- Placards / Cellier intérieur
- 1 ascenseur
- 1 parking privatif couvert et/ou aérien
- Résidence sécurisée
- Locaux à vélos sécurisés

Exemple d'un 3 pièces ▶
SURFACE TOTALE : 69 m²
(Réf. B12)



Tout en confort

Exemple d'un 2 pièces bis
SURFACE TOTALE : 54,32 m²
(Réf. B26)






les **Odonates**



Les avantages du neuf

- Des économies d'énergie : 
La RE2020 reprend les thématiques de la RT2012 en augmentant ses objectifs et en prenant en compte l'impact carbone du bâtiment.
- Des frais de notaire réduits.
- Des garanties (de parfait achèvement, biennale et décennale).
- Un investissement sur le long terme.

«DONNONS DU SENS À LA CONSTRUCTION»

Porteurs des mêmes valeurs,
les promoteurs SO.RE.IM et COOP HABITAT BRETAGNE
ont décidé de s'associer pour co-construire les ODONATES,
une résidence de qualité alliant esthétisme et confort
au plus près des préoccupations des acquéreurs.



02 99 65 41 65



02 99 32 39 39