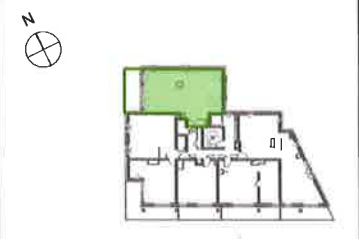




N°	TYPE	ETAGE
A35	T3	R+3

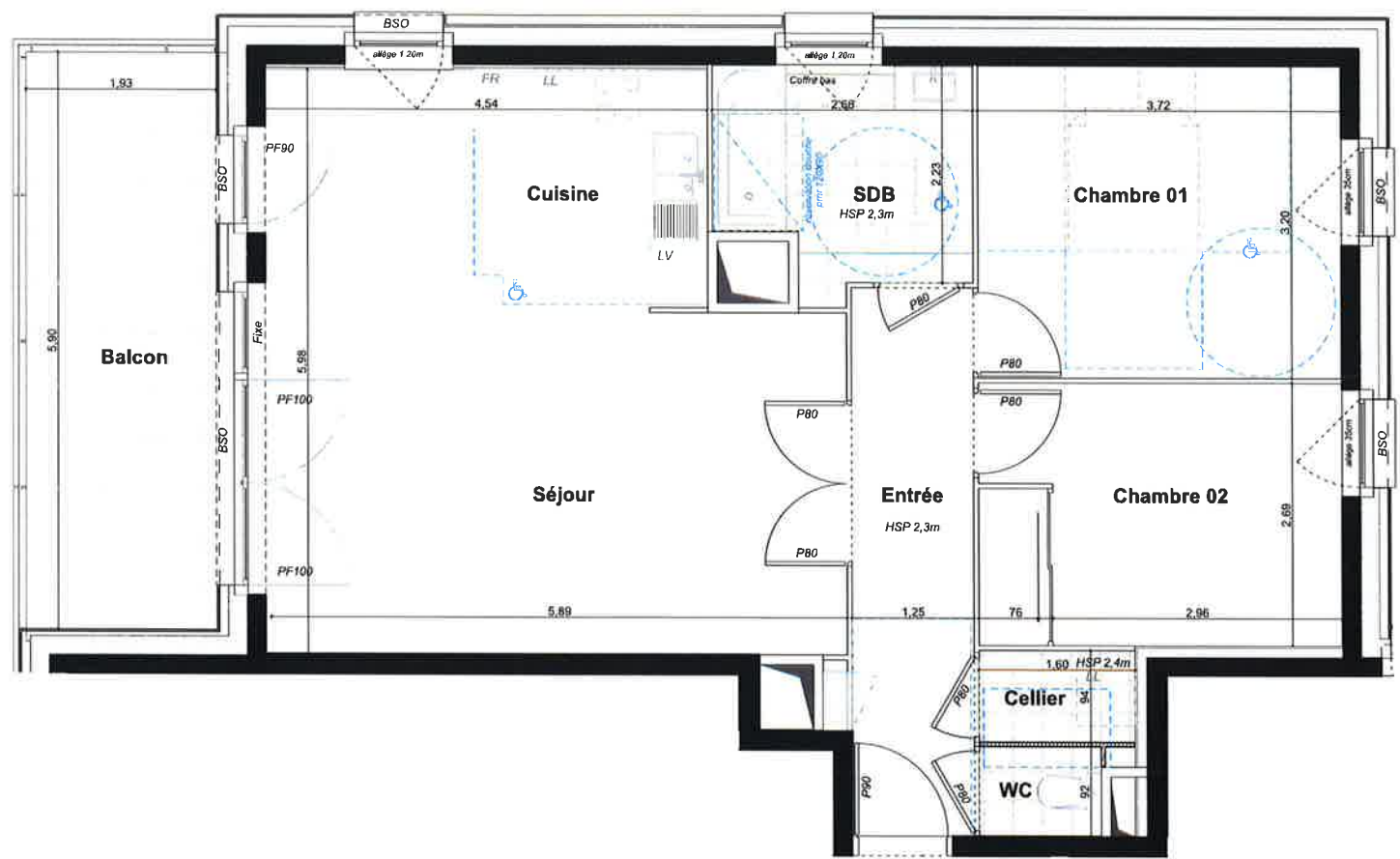


Pièce	Surface (m²)
Cellier	1,50
Chambre 01	11,90
Chambre 02 + Pl.	10,02
Cuisine	5,92
Entrée	7,01
SDB	5,61
Séjour	26,78
WC	1,15
	69,89 m²

Balcon	11,90
--------	-------

12/12/2018

Les côtes et surfaces indiquées peuvent varier à hauteur de 5%, en fonction des imprévus de construction. Des modifications mineures ou des aménagements de détails nécessaires pour des raisons d'ordre technique ou administratif pourront être reportés sur les plans.


LEGENDE DU PLAN

- Tableau électrique
- Faux-plafond
- PF Porte-fenêtre
- BSO Brise-soleil orientable

PROVISOIRE