

Bât.	Etage	Type	N° lgmt
A	R+6	T3	A 603

Pièce	Surface m ²
-------	------------------------

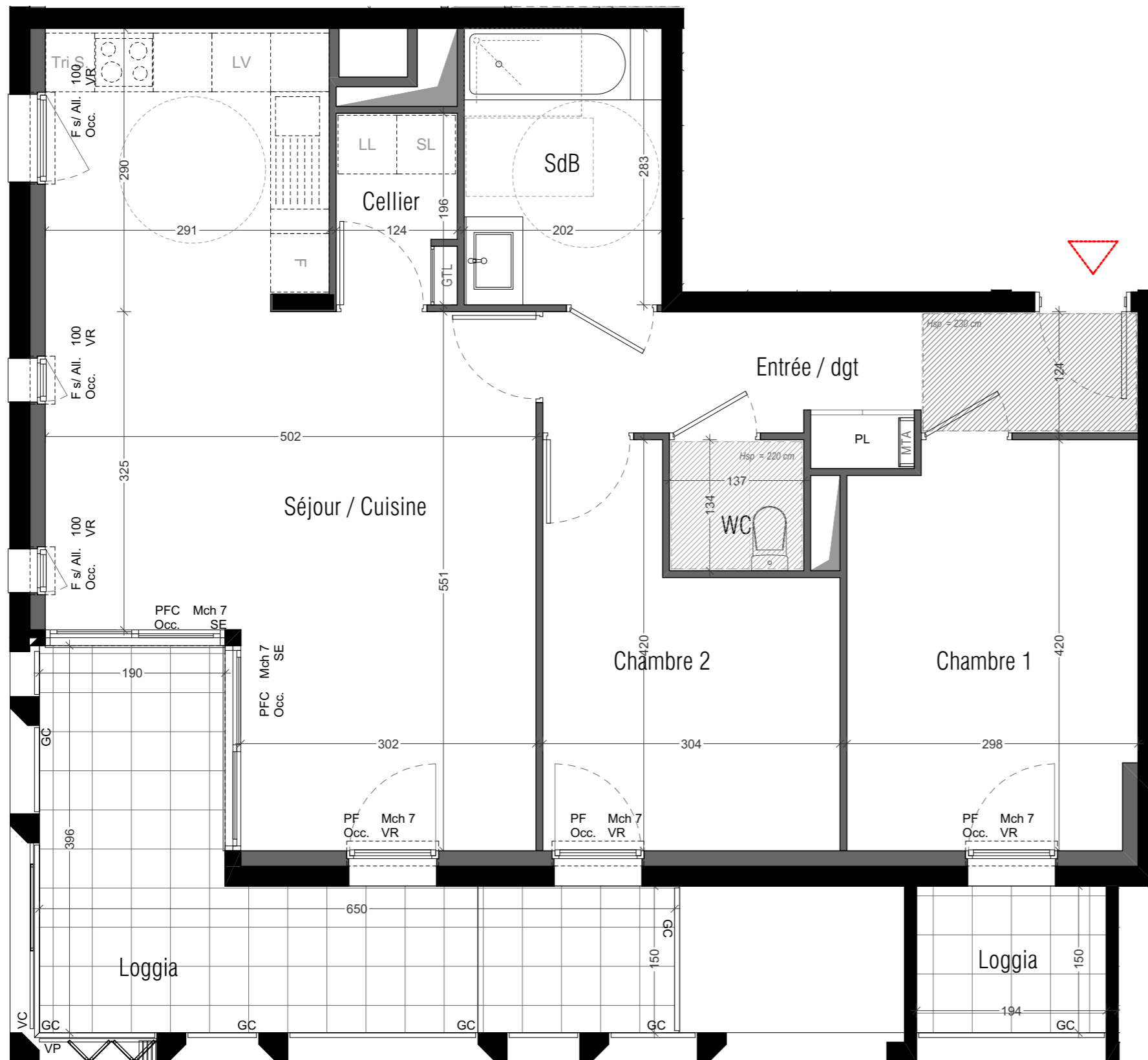
Entrée / dgt	7,91
Séjour / Cuisine	31,48
Chambre 1	12,11
Chambre 2	10,22
SdB	5,73
WC	1,84
Cellier	2,25

Total Surf. Habitable	71,54 m²
------------------------------	----------------------------

Loggia	14,45
Loggia	2,88

Total Esp. extérieurs	17,33 m²
------------------------------	----------------------------

JUILLET 2018



Légendes

F s/ All.	Fenêtre sur Allège vitrée
PF	Porte-Fenêtre
GC	Garde-corps
PV	Pare-vue
Ch. F	Chassis fixe
PFC	Porte-Fenêtre Coulisante
VC	Volet Coulisant
VP	Volet Pliant
VR	Volet Roulant
SE	Store Extérieur
GTL	Tableau électrique
MTA	Module Thermique
PL	Placard
Mch XX	Marche hauteur XX cm
	Faux-plafond
	Gaine

NOTA :
- Les côtes et dimensions des baies sont exprimées en cm
- Les équipements électroménagers et mobiliers indiqués sur le plan ne sont pas fournis
- Sauf indication contraire la hauteur sous-plafond des pièces principales et secondaires est de 250 cm ± 3 cm
- Sauf indication contraire la hauteur sous-plafond des Loggia est de 245 cm ± 3 cm

NOTA :
- Les côtes et surfaces indiquées peuvent varier en fonction des impératifs de construction. Des modifications mineures ou des aménagements de détails nécessaires pour des raisons d'ordre technique ou administratif pourront être reportés sur les plans.
- Les surfaces des Placards sont comprises dans les surfaces habitables des pièces dans lesquels ils se trouvent, et énuméré ci-dessus.

N

