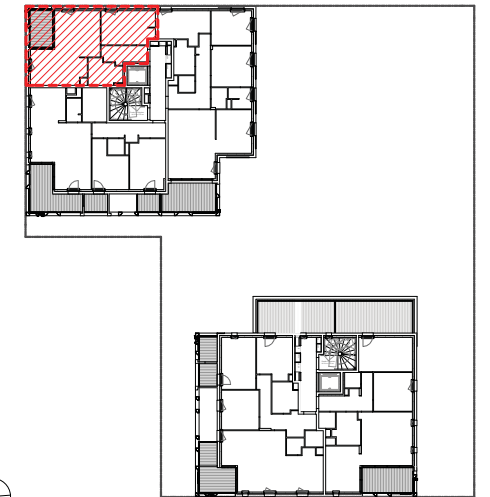


Légendes

- F s/ All.** Fenêtre sur Allège vitrée
- PF** Porte-Fenêtre
- GC** Garde-corps
- PV** Pare-vue
- Ch. F** Chassis fixe
- PFC** Porte-Fenêtre Coulisante
- VC** Volet Coulisant
- VP** Volet Pliant
- VR** Volet Roulant
- SE** Store Extérieur
- GTL** Tableau électrique
- MTA** Module Thermique
- PL** Placard
- Mch XX** Marche hauteur XX cm
- Faux-plafond
- Gaine

NOTA :
- Les côtes et dimensions des baies sont exprimées en cm
- Les équipements électroménagers et mobiliers indiqués sur le plan ne sont pas fournis
- Sauf indication contraire la hauteur sous-plafond des pièces principales et secondaires est de 250 cm ± 3 cm
- Sauf indication contraire la hauteur sous-plafond des Loggia est de 245 cm ± 3 cm



Bât.	Etage	Type	N° lgmt
A	R+4	T2	A 401

Pièce	Surface m ²
-------	------------------------

Entrée / dgt	5,05
Séjour / Cuisine	26,20
Chambre 1	12,29
SdE / WC	5,50
Total Surf. Habitable	49,04 m²

Loggia	5,87
Total Esp. extérieurs	5,87 m²

JUILLET 2018

NOTA :
- Les côtes et surfaces indiquées peuvent varier en fonction des impératifs de construction. Des modifications mineures ou des aménagements de détails nécessaires pour des raisons d'ordre technique ou administratif pourront être reportés sur les plans.
- Les surfaces des Placards sont comprises dans les surfaces habitables des pièces dans lesquels ils se trouvent, et énuméré ci-dessus.

N

